

# Montage-instructie

voor Runner handbike & E-bike

## Cargodrager model: bouwjaar na 2020

### Benodigheden:

- Cargodrager model: bouwjaar na 2020 \_\_\_\_\_ art.nr.101138



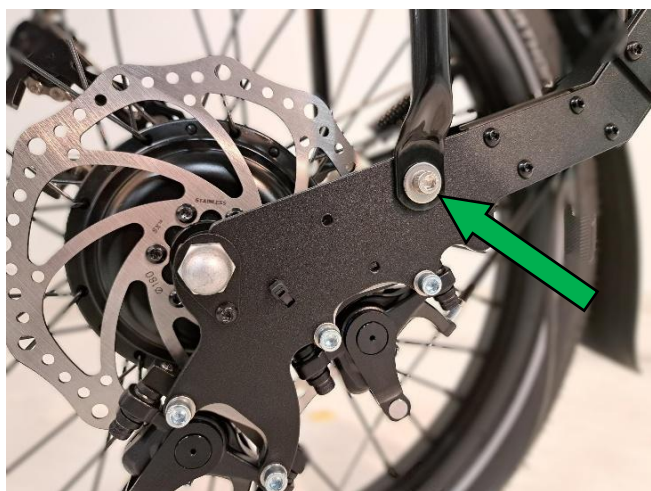
1. monteer montagebeugel aan bovenzijde van accuframeplaat

2. bevestig cargodrager aan montagebeugel met meegeleverd kleinmateriaal



3. assembleer cargodrager zoals hierboven

4. monteer bovenzijde poten zoals hierboven



### LET OP:

Bij montage op een V3 model (voorvork met ronde buis) is de montage hetzelfde. De poten worden ook in het bovenste gat van de voorvork gemonteerd.

5. monteer, met borgmiddel, poten in bovenste gat van voorvork